



2 BEER TASTING





BEERTASTING 2019

Über EBT

Das EBT vereint nationale und internationale Top-Brauereien unter einem Dach. Die Aussteller servieren ihre Biere in speziellen EBT-Verkostungs-gläsern. Bierliebhaber haben die Möglichkeit, neue Bierkreationen kennenzulernen und Produkte von Brauereien aus Deutschland, Belgien und den Niederlanden zu verkosten.

Unsere VISION

FÜR BESUCHER

Alle Besucher sind willkommen!

Nehmen Sie sich Zeit und genießen Sie das einmalige Ambiente des Rittergut Etdorf. An diesem Tag können Sie Spezial- und Craftbiere verkosten, mit den Brauern ins Gespräch kommen und deren Geschichten kennenlernen.

Neben dem Beer Tasting gibt es auch für die restliche Familie ein schönes Programm z.B. Live-Musik, regionale Küche sowie Limonaden-Tasting und Spiele für Kinder.

FÜR BRAUEREIEN

Ziel ist es, eine entspannte Netzwerk-Plattform für Brauereien und Profis der Getränkeindustrie zu schaffen. Gleichzeitig können Sie die EBT Besucher von Ihrem Produkt überzeugen.

EBT GEWINNSPIEL

Bewerte mit und gewinne ein exklusives 7 Beer-Pack + Glas!

In nur 3 Schritten zum EBT Gewinner:

- 1)** Lade die BeerTasting App via AppStore oder QR Code runter
 - 2)** Öffne die App und scanne die folgende Seite der Broschüre via App ein - fertig ist Dein Gewinnspiel Login.
 - 3)** Umso mehr Biere Du bewertest, desto höher ist Deine Gewinnchance. - Viel Glück!*
- * die Gewinner werden auf unserer Internetseite und vor Ort bekannt gegeben.

**JETZT RUNTERLADEN, BEWERTEN
UND TASTINGPAKETE GEWINNEN!**

Spiel mit!
Bewerte hier
live die Biere
v. EBT 2019!



BEERTASTING.APP

Bierverkostung mit Stil und System

DAS ERWARTET DICH IN DER APP:



Etikett scannen - Bier erkennen



Insights zu 50.000+ Bieren,
Brauereien und Ratings

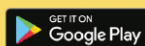


Bewerten - Gib dein Feedback und
merke dir die besten Biere!



Dein Bier-Guide - egal wo du bist,
immer gut über die besten Biere
informiert sein!

JETZT GRATIS RUNTERLADEN



WWW.BEERTASTING.APP



Die BEERTASTING.APP ist eine unabhängige Bierbewertungsplattform, welche von Kalea im November 2016 entwickelt wurde. Ursprünglich sollten nur die Biere aus dem Kalea Bieradventskalender darin enthalten sein. Aus dieser Idee ist dann schlussendlich eine größere Plattform entstanden. Heute lebt diese

App bzw. der BeerTasting.Club von Informationen, die von tausenden Bierfans übermittelt werden. Neben den über 500.000 Bierbewertungen sorgen die vielen aktiven BeerTaster vor allem auch für spannende Bier-Rezensionen. Bewerte auch du dein 1. Bier auf der APP und werde Teil dieser großartigen Community.



SPENDENZWECK EBT 2019

Wir, Nico und Mandy Brandtner, engagieren uns bereits seit 8 Jahren für den *Verein zur Förderung krebskranker Kinder Halle (Saale) e.V.*. Dieses Jahr haben wir einen eigenen Verein gegründet „**Herzensangelegenheit e.V.**“, um Spenden zu sammeln, Events für die betroffenen Kinder und deren Familien zu organisieren und individuelle Wünsche der Kinder zu erfüllen.

Im kommenden Jahr haben wir beide wieder vor, den Kindern, deren Geschwistern und ihren Eltern einen besonderen Tag zu beschenken. Sie sollen einmal ihre Sorgen, Ängste und Krankenhausaufenthalte vergessen und abseits des Klinikalltags einen unvergesslichen **Familientag auf dem Bauernhof** verbringen. Wir möchten gemeinsam grillen, Stockbrot auf dem offenen Feuer braten, Traktor fahren und viele andere tolle Dinge erleben, die den Schmerz der letzten Monate einmal kurz in den Hintergrund schieben.

Dafür stellt uns das **Rittergut Etzdorf** in Teutschenthal seine Hoffläche wieder kostenlos zur Verfügung. Um für den Transport, die Verköstigung und das Entertainment der Familienmitglieder aufzukommen, ohne dass diese sich darum Gedanken machen müssen, sind wir allerdings auf weitere finanzielle Unterstützung angewiesen.

Durch seine Spendenaktion unterstützt uns das **2. Etzdorfer Bier Tasting Festival (EBT 2019)**, ein Event des Rittergut Etzdorf und BijmensBier.com, wieder bei der Realisierung unseres Vorhabens. Teile der Gewinns fließen nämlich direkt in unser soziales Projekt. Jeder Besucher des EBT 2019 trägt so zur Finanzierung des geplanten Familientags bei. Für diese Möglichkeit sind wir sehr dankbar.

Über jede **Spende**, die darüber hinaus getätigt wird, freuen wir uns natürlich sehr. Wir danken jetzt schon allen Menschen, denen Nächstenliebe auch am Herzen liegt und die sich gerne in unser Projekt mit einbringen möchten.

Nico und Mandy Brandtner

Spendenkonto. Herzensangelegenheit e.V.
IBAN: DE 08800537621894086984 SAALESPARKASSE





STAND

01

ALTENBURGER BRAUEREI

Brauereistraße 20, 04600 Altenburg



Klar, wir sind klein, ein Familienunternehmen. Aber wir sind unabhängig, inhabergeführt, kein Großkonzern.

Wir machen im wahrsten Sinne des Wortes „ausgezeichnetes“ Bier.

Der Meininger Award, World Beer Award und die DLG bestätigten unsere Meinung und haben unsere Biere in den letzten Jahren immer wieder prämiert. Wir engagieren uns für die Region. Und zwar über die Sicherung von über 50 Arbeitsplätzen in der Brauerei und den Bezug regionaler Rohstoffe hinaus.



Als Ausbildungsbetrieb geben wir jungen Menschen eine berufliche Perspektive in der Region. Wir unterstützen mehr als ein Dutzend weiterer Sport- und Kulturvereine und geben ihnen in unserer Brauerei ein Zuhause.



BIERSORTE	TYP	ALC. %
Indian Pale Ale	vom Fass	6.5% Alc.Vol.
Altenburger Bock	aus der Flasche	7.0% Alc.Vol.
Altenburger Weißbier	vom Fass	5.4% Alc.Vol.

www.brauerei-altenburg.dewww.instagram.com/altenburg_brauereidavid.sperling@altenburger-brauerei.dewww.facebook.com/altenburgerbrauerei

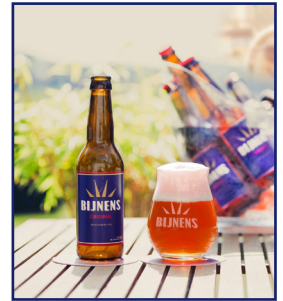


Die Erfinder des Bijens Bier sind Deutsche und Belgier. Eine ideale, grenzüberschreitende Symbiose von „Bierländern“, geschmiedet aus harter Arbeit und Spaß.

Sie alle sind mit viel Begeisterung dabei und haben das Beste erschaffen, was man sich vorstellen kann: süchtig nach perfekter Braukunst.

Das Einzige, was sie ihrem Bier beimischen ist ihre Leidenschaft und Ambition, ein leichtes aber trotzdem männliches Bier anzubieten, mit Charakter, bekömmlich, frisch und überraschend.

Bijens „Original“: Bernsteinfarbig Vol. 5,4% nicht filtriert und in Belgien gebraut nach Deutschem Reinheitsgebot.



BIERSORTE

„Original“
Blue Cap

TYP

Das Einzige, was wir unserem Bijens beimischen, ist unsere Leidenschaft und die Ambition, ein leichtes aber trotzdem männliches Bier. Ein Bier mit Charakter, bekömmlich und überraschend frisch.

ALC. %

5.4% Alc.Vol.





DELIRIUM



Geraardsbergsesteenweg 14, 9090 Melle



Die Brauerei Huyghe (Anno 1654) ist eine Familienbrauerei aus Melle (in der Nähe von Gent), die vor allem bekannt ist für ihr Bier Delirium Tremens, das auf der ganzen Welt angeboten wird und das man an dem Rosa Elefanten erkennen kann.

Neben den Delirium-Bieren braut die "Brouwerij Huyghe" auch noch das Abteibier Averbode. Auf Basis unseres Weißbieres brauen wir auch die Mongozo Biere aus fairem Handel.



Alle diese Biere werden mit viel Leidenschaft und Tradition in einer modernen Brauerei gebraut. Mit konstanter Innovation können wir regelmässig neue Biere höchster Qualität auf den Markt bringen. Und so erhalten unsere Biere jedes Jahr Preise bei internationalen Wettbewerben. **Unsere Biere sollen Sie bewusst genießen!**



BIERSORTE	TYP	ALC. %
Delirium Tremens	Hellblond und etwas malzig. Der Nachgeschmack ist stark, lang anhaltend und trocken bitter.	8.5% Alc.Vol.
Delirium Red	Tief dunkelrote Farbe. Weich fruchtiges Aroma mit einem Hauch von Mandeln und mild-sauren Kirschen. Ein ausgezeichnetes Dessertbier.	8.0% Alc.Vol.
Mongozo Mango	Goldgelb mit einem kompakten Schaumkopf. Ein süßer und frischer Geschmack von frischen Mangos.	3.6% Alc.Vol.
Mongozo Coconut	Die überraschend hellebeige trübe Farbe und der weiche volle Geschmack der Kokosnuss paaren sich mit der Frische des Bieres.	3.6% Alc.Vol.



www.delirium.be



www.instagram.com/deliriumtremens



kristof@delirium.be



www.facebook.com/deliriumbrewery



G.BROI UG 
Machnower Str. 25A, 14165 Berlin

STAND
04



G.broi wurde von Pia Morgenroth im September 2017 in Berlin gegründet.

Das Besondere an unserer Bieren ist, dass wir komplett ohne Hopfen, sondern statt dessen mit heimischen Wildkräutern brauen.

Das Fachwissen als Ernährungswissenschaftlerin und Wildkräuterexpertin waren hierbei die Grundlage, außergewöhnliche Rezepturen zu kreieren. So entstand ein innovatives, ursprüngliches Bier bzw. G.broi mit anregender Wirkung.



BIERSORTE

TYP

ALC. %

Wilde Nessel

Die Sorte „Wilde Nessel“ ist ein alkoholisches Getränk mit Brennessel und Wildkräutern, das angenehm-spritzig und feinwürzig schmeckt mit Noten von Citrus. Bio-zertifiziert.

4.9% Alc.Vol.

Schwarzes Schaf

Die Sorte „Schwarzes Schaf“ ist ein alkoholisches Getränk mit Schafgarbe und Wildkräutern, das feinwürzig-herb schmeckt mit einer deutlichen Kräuternote. Bio-zertifiziert.

4.9% Alc.Vol.

 www.gbroi.com

 info@gbroi.com

 www.instagram.com/gbraeu





LA TRAPPE



Eindhovenseweg 3, 5056 RP, Berkel-Enschot

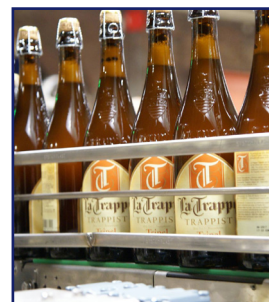


Die Bierbrauerei de Koningshoeven ist eine der wenigen Trappistenbrauereien der Welt, die das Label 'Authentic Trappist Product' führen darf. Die beste Garantie für Authentizität, Rezeptur, Tradition und Qualität.

La Trappe Trappistenbier wird seit 1884 von der Bierbrauerei de Koningshoeven auf dem Gelände der Zisterzienser-Abtei Onze Lieve Vrouw van Koningshoeven gebraut.

Obwohl die La Trappe Trappist Biere sehr unterschiedliche Eigenschaften besitzen, weisen Sie auch Gemeinsamkeiten auf. Es sind ohne Ausnahme reine Biere.

Mit Geduld, Leidenschaft und traditioneller Handwerkskunst kommen nach den geheimen Rezepturen der Trappistenmönche einzigartige Biere zustande.



BIERSORTE

TYP

ALC. %

Puur	Zum Brauen dieses Skal-zertifizierten Biers wurden ausschließlich hochwertige, biologische Zutaten verwendet. Das Ergebnis ist ein frisch-hopfiges, angenehm trinkbares Trappistenbier mit einem trockenen und leicht malzigen Geschmack. La Trappe PUUR ist eine schmackhafte Alternative zu traditionellen Pilsner Bieren.	4.7% Alc.Vol.
Dubbel	Ein klassisches dunkles Trappistenbier mit einem vollen malzigen, karamell-süßen Geschmack und einem subtilen süßlichen Einfluss von Dattel, Honig und Dörrobst.	7.0% Alc.Vol.
Tripel	Vom Charakter leicht malzig mit einem süßlichen Kandis-Einschlag. Bitter und leicht trocken.	8.0% Alc.Vol.
Quadrupel	Goldblond. Fruchtige Aromen von Pfirsich und Aprikose, kombiniert mit einer blumigen Note.	10.0% Alc.Vol.
Witte	La Trappe Witte Trappist ist ein angenehm trinkbarer, frischer Durstlöcher. Sanft malzig, aufgrund des Kohlensäuregehalts leicht säuerlich und prickelnd.	5.5% Alc.Vol.
Blond	Ein zugängliches, prickelndes Bier mit einem leicht süßen, sanft bitteren und malzigen Geschmack.	6.5% Alc.Vol.



www.latrappe.nl



info@latrappe.nl



www.facebook.com/LaTrappeTrappist



LOWLANDER BEER Co.

Nieuwe Hemweg 14F, 1013 BG Amsterdam

STAND

06



Lowlander Beer ist von den Abenteuern der niederländischen Entdecker inspiriert:

Nicht nur von den von diesen Reisen mitgebrachten Gewürzen und Botanicals, die ihren Weg in die besten Biere des Landes gefunden haben, sondern auch von ihrem Mut und Freigeist lässt die Newcomer-Brauerei aus Amsterdam sich anstecken und kreiert Rezepte, die dem goldenen Zeitalter der Entdecker Tribut zollen.



Lowlander Beer hat es sich zum Ziel gesetzt, diese Liebe zu Botanicals in die moderne Zeit zu transportieren und mit deren Aromen eine stetig wachsende Zahl an Bierliebhabern zu erfreuen.



BIERSORTE	TYP	ALC. %
Summer Ale <i>vom Fass</i>	Session Golden Ale II Erfrischender und trockener Durstlöcher, der Tagträume von Europas Stränden und tropischeren Gefilden der Niederländischen Antillen erwecken lässt.	3.8% Alc.Vol.
White Ale <i>vom Fass</i>	Witbier II Gebraut mit Curaçao Orange, Holunderblüten & Kamille. Erfrischend & knackig mit fruchtigen, floralen und Zitrusnoten.	5.0% Alc.Vol.
Yuzu & Pink Grapefruit <i>aus der Flasche</i>	Sour / Gose II Erfrischend, säuerlich fruchtig (Kiwi, Limette, Tangerine). Leichte Schärfe der Grapefruit kombiniert mit exotischen Yuzu- und Bergamotte-Noten.	2.5% Alc.Vol.
Ginger & Kaffir Lime <i>aus der Flasche</i>	Herb / Weizen II Antrunk voller Ingweraromen mit feiner Fruchtigkeit von Limette oder Mandarine, einer Kräuternote und der typischen Schärfe von Ingwer.	2.5% Alc.Vol.
Alkoholfreies Witbier <i>aus der Flasche</i>	Witbier II Spritzig, Fruchtig, schwungvoll mit Zitrusnoten.	0.0% Alc.Vol.



www.lowlander-beer.com



www.instagram.com/lowlanderbeer



jimmy@lowlander-beer.com



www.facebook.com/lowlanderbeer



RATTENBRÄU 
Erikenstraße 10, 04249 Leipzig

STAND
07



Wir sind ein reiner Familienbetrieb mit Braugaststätte und Hotel. Das Bier brauen wir zu 80 % für den eigenen Gasthof. Wir veranstalten regelmäßig Brauseminare, zu denen wir mit interessierten Gästen Bier in einer Probeanlage (Speidel 50 L) brauen.

Das sind gemütliche Abende an denen unsere Gäste einen Einblick bekommen was alles dazugehört um Bier herzustellen.

Diese Abende nutzen wir auch um neue Kreationen auszuprobieren. Unser Ziel ist es ein lokales Bier mit eigenem Charakter zu brauen.



BIERSORTE

TYP

Kellerbier

Ein Bernsteinfarbenes naturtrüb belassenes Bier aus 5 verschiedenen Malzsorten und Aroma Hopfen, vergoren mit Untergäriger Hefe | IBU Wert 15 | Stammwürze 12 %.

Helles

Ein mit Pilsner Malz und Caramalz gebrautes Bier etwas stärker gehopft mit eine Aromahopfen aus Hallertau „ Bavaria Melone“ Das Bier wird von uns auf natürliche weise geklärt. IBU Wert 25 | Stammwürze 12 %.

Schwarzbier

Ein Malziges und mit Röstmalz geschwärztes Bier mit einem IBU Wert von 20 | Stammwürze 14 %.

Don Lemone Pils

Schönes, frisches Pils mit leichter Zitrusnote, 5.2%.

Schneider Weizen

Ein Hefeweizen im offenen Gärbottich vergoren mit einer Stammwürze von 12 % und leicht gehopft mit „Bavaria Melone“ | IBU Wert 15.

Pale Ale

Ein Hopfengestoptes Bier was eine sehr schöne Fruchtnote aus dem Cascade Hopfen hat. Nicht zu Bitter mit 30 IBU.



www.zur-ratte.de



info@zur-ratte.de



-



www.facebook.com/Gasthausbrauerei-Hotel-Zur-Ratte



SULZBACHERS BVBA

St-Thomasstraat 51, 2018 Antwerp



Sulzbachers ist eine Handwerksbrauerei mit Sitz in Antwerpen, die sich auf glutenfreie Biere ohne Malz und Getreide spezialisiert hat.

Unsere Flaggschifflinie von Bieren, Ginger Tipple, basiert auf frischem Ingwer und Hopfen, um eine innovative und erfrischende Adaption von Bier zu kreieren.

Sulzbachers verkauft derzeit an Geschäfte, Bierläden, Bars und Restaurants in über 8 Ländern.



BIERSORTE	TYP	ALC. %
Ginger tipple 5	Ein blondes Ingwerbier aus helleren Tönen von Ingwer und Zitrusfrüchten aus den Deutschen Cascades mit einem Hauch Süße aus dem Hopfen von Barbe Rouge.	4.8% Alc.Vol.
Tipple Hop	Ein Ingwerbier nach IPA-Art, mit frischem Ingweraroma, ergänzt durch Zitrusfrüchte aus den Cascades und Fruchtigkeit von Brewers Gold.	7.0% Alc.Vol.
Ginger Tipple	Ein starkes blondes Ingwerbier mit frischen Ingwer- und Zitrustönen aus dem Cascade Hopfen (Doldenhopfen) und einer Beere aus dem Barbe-Rouge-Hopfen.	8.0% Alc.Vol.
Ginger Quad	Ein Ingwerbier im dunklen Amber-Stil, trocken gehopft mit Brewers Gold und gereift mit französischer Eiche.	11.0% Alc.Vol.



www.sulzbachers.com



info@gingertipple.com



-



www.facebook.com/gingertipple1



TESTBRÄU 
Kollerhof 3, 06642 Nebra

STAND
09



Wir sind drei Bierenthusiasten, die ihrem Nine-to-Five Job nur noch nachgehen, um ihre Brau-Eskapaden zu finanzieren.

Dabei ist uns kein Reinheitsgebot zu heilig und keine Rezeptur zu abwegig.

Einzige Prämisse : Natürlich, handwerklich gebraut und kompromisslos.

Teste es, was es wolle!



BIERSORTE	TYP	ALC. %
Sorachi Blanche	Bière Blanche mit belgischer Weißbierhefe und japanischem Hopfen aus der Hallertau	5.1% Alc.Vol.
Sorachi Blanche Himbeere	Mit 12% Himbeeren nachvergoren	5.3% Alc.Vol.
Milk Ice Cream Stout	ein sommerliches, cremiges Stout	6.3% Alc.Vol.
Festival Überraschungssud		

 www.testbraeu.de

 info@testbraeu.de

 www.instagram.com/testbraeu





TIMMERMANS BREWERY

Kerkstraat 11, 1701 Itterbeek

STAND

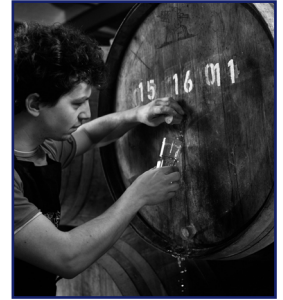
10



Bier brauen ist bei uns eine Familientradition, die bis ins Jahr 1702 zurückreicht, als Timmermans in Itterbeek, nur wenige Kilometer vom Zentrum Brüssels entfernt, mit der Herstellung von Gueuze Lambic begann.

Zu dieser Zeit war die Brauerei unter dem Namen „The Mole Brewery“ bekannt.

Dank einer einzigartigen Mischung aus englischer Tradition, belgischem Savoir-Faire und einem Hauch von Wagemut sind unsere Spezialbiere Kostbarkeiten, die Sie unbedingt entdecken sollten!



BIERSORTE

TYP

ALC. %

Kriek Lambic

Der typische erste dezente Kirschgeschmack ist gut abgerundet.
Es ist ein erfrischendes, leicht süßliches und ausgewogenes Bier.

4.0% Alc.Vol.



www.anthonymartin.be



www.instagram.com/timmermans_beers/



steven.van.staeyen@johnmartin.be



www.facebook.com/timmermansbeers/



PARTNER & SPONSOREN

autohaus **Bennstedt**



autohaus *Bennstedt*

06198 Salzatal OT Bennstedt
 Alte Hallesche Str. 23b, Tel. 034601-3950
www.autohaus-bennstedt.de



Werks- & Jahreswagen

bis zu **35%**
Nachlass!



+++ ständig neue Fahrzeuge +++ ständig neue Fahrzeuge +++

Finanzierung/Leasing/Inzahlungnahme möglich, alle Angaben ohne Gewähr, Irrtümer und Zwischenverkauf vorbehalten.
 VW Polo Kraftstoffverbrauch l/100 km: innerorts 5,2-5,0, außerorts 3,7-3,6, kombiniert 4,2 - 4,1 CO₂-Emission kombiniert: 98-94 g/km Effizienzklasse: A
 VW T6 Kraftstoffverbrauch in l/100 km: innerorts 7,3-6,5, außerorts 5,7-5,0, kombiniert 6,3-5,5 CO₂-Emission kombiniert 164 & 145 g/km Effizienzklassen: B bis A.

JETZT NOCH AUSGEZEICHNETER.

#nurdasBesteausderRegion

Gold für unser Festbier,
 Silber für das Bock.
 Deshalb nennen
 wir es Braukunst.
 Nur echt mit
 regionalem
 Elbe-Saale-Hopfen.



WWW.ALTENBURGER-BRAUEREI.DE

Altenburger



KOMMT ECHT GUT.

Ihr Event auf Schloss Teutschenthal



Feiern Sie die Feste wie Sie fallen!

Sie haben Ihren besonderen Anlass zu feiern und suchen dafür einen exklusiven Ort?

Wir lassen Ihren ganz persönlichen Tag im Rahmen unseres Ganzhauskonzeptes zu einem einzigartigen und unvergesslichen Erlebnis werden und schaffen den perfekten Rahmen für jeden Anlass. Egal, was Sie sich wünschen – alles kann, nichts muss.

Mehr Raum für große Ideen - Tagungen und Events

Lassen Sie sich bei uns im Schloss durch die Ruhe motivieren und erleben Sie einen Tag voller Erfolgserlebnisse! Das Hotel beherbergt 3 Tagungsräume inklusiver modernster Tagungstechnik, die Kapazitäten für bis zu 200 Personen und Tagungsgäste bereithalten.

Klassische Weihnachtsfeier in modernem Designambiente hinter alten Mauern

All das bringen wir im Schloss Teutschenthal zusammen. Wir bieten wir Ihnen eine flexible Eventlocation, in der von der trendigen Weihnachtsparty bis zur stilvollen Weihnachtsfeier mit Gala-Dinner nahezu alles möglich ist.

Heiraten auf Schloss Teutschenthal

Feiern Sie Ihre Traumhochzeit in einer der schönsten Hochzeitslocations in der Region.

Schloss Teutschenthal

Hotel - Events - Tagungen - Hochzeiten
Carl-Wentzel-Str 30
06179 Teutschenthal
www.schloss-teutschenthal.de
034601-3800



FOTOWERK BF



EVENTS • STANDESAMT • ÜBERNACHTUNG

www.rittergut-etzdorf.de

ABLAUF

Unser Event hat eigene Verkostungsgläser und eine eigene Währung (EBT-Jetons) die an der Kasse erworben werden kann. Das Bier wird ausschließlich in den EBT-Gläsern ausgeschenkt und das einzig akzeptierte Zahlungsmittel sind die EBT-Wertmarken.

Neben der Bierverkostung gibt es ein schönes Programm für die ganze Familie.

JETONS

Je nach Bier kostet die Verkostung 1-2 Jetons. Die Event Jetons haben einen Gegenwert von € 1,50.

Eine Rückgabe der Jetons ist nach Erwerb nicht mehr möglich. Eine halbe Stunde vor Festende schließt der Verkaufsstand.

BIER-VERKOSTUNG

Wir sehen das Bier als ein gastronomisches Produkt. Das EBT bietet die Möglichkeit Neuheiten und unbekannte Biersorten zu verkosten. Das Event ist nicht dafür gedacht Unmengen zu trinken. Vielmehr geht es um die bewusste Verkostung. Wir bitten Sie daher, verantwortungsvoll und in Maßen zu trinken, damit Sie die Biere genießen können.

Wir behalten uns das Recht vor, keine alkoholischen Getränke an Personen auszugeben, die durch übermäßigen Konsum für sich oder andere Gäste eine Gefahr darstellen.

Rittergut  Etzdorf



Rittergut Etzdorf

Im Hof 1
06179 Etzdorf-Teutschenthal

www.rittergut-etzdorf.de

info@rittergut-etzdorf.de

EVENTS • STANDESAMT • ÜBERNACHTUNG

www.rittergut-etzdorf.de